



*Herbario
Ruiz Leal
(MERL)*

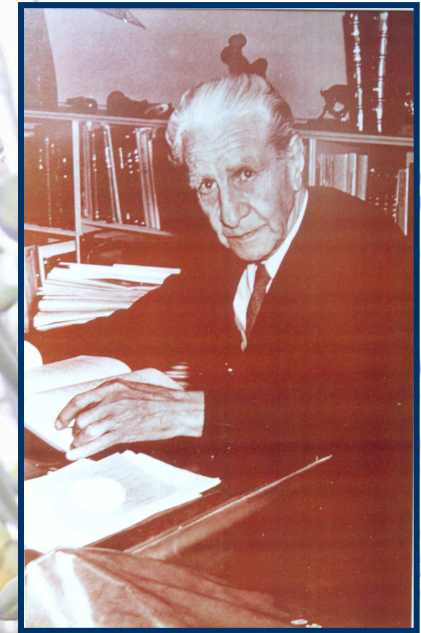
EL HERBARIO *MERL*

El Herbario MERL, acrónimo de Mendoza Ruiz Leal, está registrado internacionalmente con esa sigla en el INDEX Herbariorum. Constituye una de las mejores colecciones de los especímenes de plantas del oeste de Argentina.



Historia

En 1916 el Dr. Adrián Ruiz Leal inició su herbario particular logrando reunir hasta 1972 aproximadamente unos 29.000 ejemplares. En 1972 su herbario fue transferido al CONICET y en 1973 el herbario Mendoza Ruiz Leal (MERL) se instaló físicamente en el IADIZA. En 1976 se incorporó la Biblioteca del Dr. Adrián Ruiz Leal.





Espacio físico

El Herbario MERL se halla en el subsuelo del IADIZA, guardado y conservado en armarios metálicos herméticamente cerrados que están montados en un sistema de carros que se desplazan sobre rieles sujetos al piso.



Herbario
Ruiz Leal
(MERL)





Las colecciones

El Herbario MERL posee más de 60.000 pliegos registrados. Tiene aproximadamente 134 familias, 785 géneros y 1980 especies, de las cuales 32 son Pteridófitas, 14 Gymnospermae, 552 Monocotiledoneae y 1482 Dicotiledoneae. Las familias más abundantes en especies son las Asteraceae y Poaceae.





El Herbario MERL tiene colecciones de: Briófitos con 22 familias y 50 especies de Musgos y Hepáticas; Hongos con unas 165 especies registradas; Líquenes con 19 familias con 158 especies argentinas y 29 familias con 78 especies chilenas. También existen colecciones de plantas medicinales, de frutos y semillas, en formación, y actualmente de plantas psicotrópicas.



Los tipos

Las especies tipo representan el material original usado para su descripción científica y denominación. Hay aproximadamente 265 especies de tipos nomenclaturales en 41 familias de plantas.



Los trabajos en las colecciones

Son prensado, secado, montaje y curación de los especímenes del Herbario MERL.



El curado

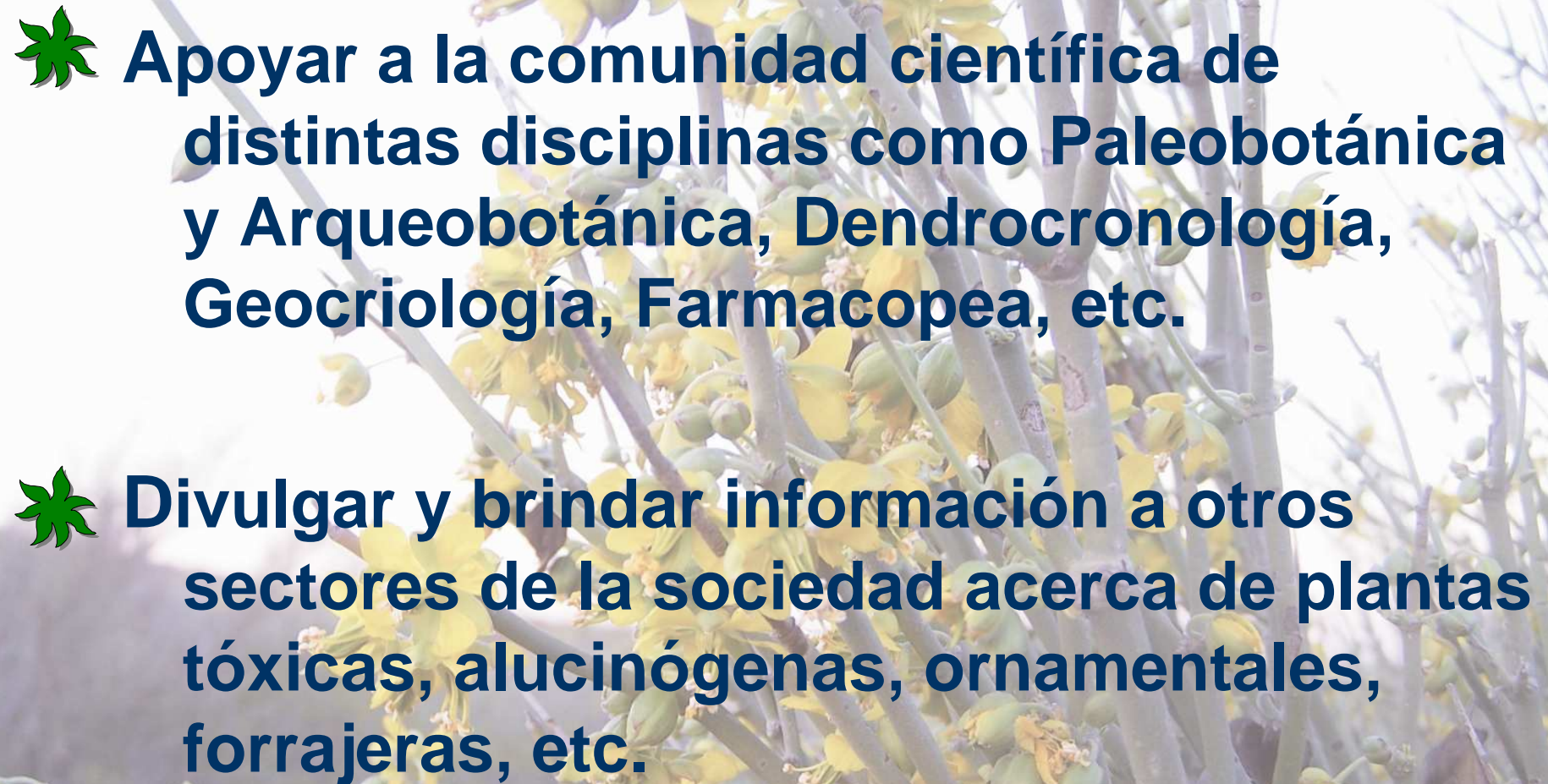
Se realiza para conservar los materiales a través de tratamientos con frío en cámaras de freezer durante 7 a 10 días, a una temperatura de $-6/-7^{\circ}\text{C}$, lo suficiente como para controlar los insectos, polillas, huevos, etc. Estas cámaras de freezer tienen capacidad de procesar más de 200 ejemplares por tratamiento.





Objetivos y contribuciones del herbario

-  **Servir de apoyo al desarrollo de programas orientados al estudio de la flora y vegetación. (ej. diversidad florística, ecológicos, ambientales, de conservación o docencia, etc.) de transferencia de conocimientos a diferentes niveles educativos (primario, secundario y universitario) .**
-  **Contribuir al conocimiento de las especies, su identificación, clasificación y conservación. (ej. taxonómicos)**

- 
- ✿ **Apoyar a la comunidad científica de distintas disciplinas como Paleobotánica y Arqueobotánica, Dendrocronología, Geocriología, Farmacopea, etc.**
 - ✿ **Divulgar y brindar información a otros sectores de la sociedad acerca de plantas tóxicas, alucinógenas, ornamentales, forrajeras, etc.**



Usos de la colección del Herbario MERL

Las colecciones del herbario han sido usadas en trabajos de tesis doctorales, monografías, publicaciones en libros, revistas, etc. Especímenes del Herbario MERL se utilizaron en la "*Flora Popular Mendocina*" (Ruiz Leal, 1972), la "*Flora de Ñacuñán*" y la "*Flora Medicinal mendocina*" (Roig, 1971, 2003), etc., y en todos aquellos estudios de vegetación que se han realizado desde hace tiempo (fitosociológicos, cartográficos y taxonómicos) .



Base de datos

Se está realizando con el sistema de información COYOTE. La implementación reciente de esta base de datos permitirá contar con un registro electrónico de las plantas y su distribución.

Dirección

**El Herbario MERL se localiza en el Instituto Argentino de Investigaciones de las Zonas Áridas. UID Botánica y Fitosociología. IADIZA-CCT CONICET (ex CRICYT) .
Avda. Dr. Adrián Ruiz Leal, s/n. Parque General San Martín. (5500) Mendoza. Argentina.**

CC 507

iadiza@lab.cricyt.edu.ar, herbario@lab.cricyt.edu.ar

Eduardo Méndez: emendez@lab.cricyt.edu.ar

Curador Herbario MERL